

Mâts et fixations

» Comment bien choisir son mât ?

Plusieurs critères doivent vous guider dans l'implantation du mât :

- La visibilité en fonction de l'environnement pour qu'il soit vu de loin.
- L'agencement par rapport aux autres mâts.
- La maintenance : prévoir de la place pour coucher le mât.
- La protection vis-à-vis des chocs comme les manœuvres de véhicules.

1-Le type

Type de mât	Caractéristiques	Forme	Pavillon adapté
Standard	Pommeau, drisse et taquet	Cylindrique ou cylindro conique (1 ou 2 parties)	Pavillon horizontal (standard) ou pavillon vertical, (à la flamande)
Avec potence pivotante <i>Assure une visibilité permanente du pavillon même en l'absence de vent.</i>	Potence pivotante de 1,20 m à 1,50 m avec pommeau et contrepoids	Cylindrique ou cylindro conique (1 ou 2 parties)	Pavillon vertical, (à la flamande)
Avec système antivol <i>Protège du vol du pavillon.</i>	La drisse est à l'intérieur du mât et accessible grâce à un boîtier à clé ou à une manivelle amovible	Cylindrique ou cylindro conique (1 ou 2 parties)	Pavillon vertical, (à la flamande) ou pavillon standard

2-La matière et les fixations

Mât en aluminium (de 3 à 8 m)

- Grande résistance
- Très bon rapport qualité / prix
- Aspect blanc brillant

Fixations :

- Manchon : installation permanente
- Fourreau (avec bouchon, sauf mât de 8 m) : installation temporaire

Mât en fibre de verre (de 6 à 12 m)

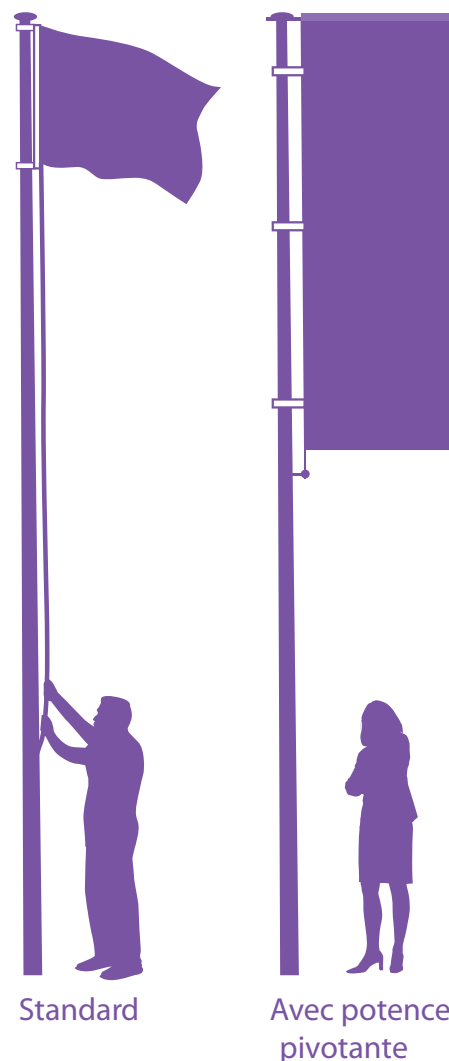
- Esthétique : monobloc
- Haute résistance mécanique
- Flexibilité face au vent
- Léger et maniable grâce à la platine basculante
- Anti corrosion
- Aspect blanc mat
- Fixation par platine basculante

3-La dimension des pavillons

Hauteur du mât	Dimension conseillée du pavillon standard (horizontal)	Dimension conseillée du pavillon à la flamande (vertical)
3 m	60 x 90 cm	-
4 m	80 x 120 cm	-
6 m	100 x 150 cm	250 x 120 cm / 300 x 120 cm
8 m	120 x 180 cm / 150 x 225 cm	400 x 120 cm / 400 x 150 cm
10 m	200 x 300 cm / 3 x 4,5 m	500 x 150 cm
12 m	300 x 450 cm	550 x 150 cm

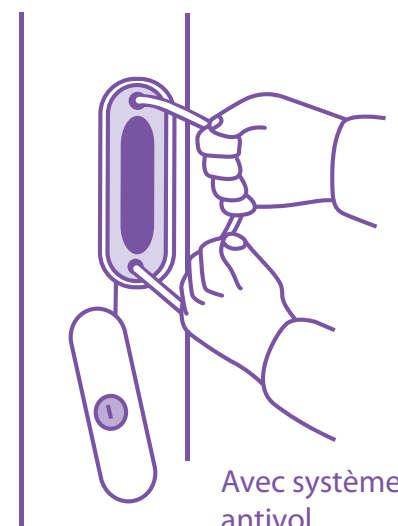
4-Les massifs de béton

Hauteur du mât	Volume béton conseillé (densité : 350 kg/m ³) Hauteur x Longueur x Largeur
3 et 4 m	800 x 400 x 400 mm
6 et 7 m	800 x 400 x 400 mm
8 et 9 m	800 x 400 x 400 mm
10 et 12 m	900 x 400 x 400 mm



Standard

Avec potence pivotante



Avec système antivol